

## ●株主メモ

事業年度 毎年3月1日から翌年2月末日まで  
定時株主総会 毎年5月  
基準日 定時株主総会 毎年2月末日  
期末配当金 毎年2月末日  
中間配当金 毎年8月31日（中間配当を行う場合）  
（その他必要がある場合はあらかじめ公告して定めた日）

単元株式数 100株

株主名簿管理人 三菱UFJ信託銀行株式会社  
特別口座の口座管理機関

同連絡先 三菱UFJ信託銀行株式会社 大阪証券代行部  
〒541-8502 大阪市中央区伏見町三丁目6番3号  
TEL 0120-094-777（通話料無料）

公告方法 電子公告（当社ホームページに掲載）  
<http://ww2.maruyoshi-center.co.jp/>  
ただし、事故その他やむを得ない事由によって電子公告による公告をすることができない場合は、日本経済新聞に掲載して行います。

上場取引所市場 東京証券取引所 市場第二部

### （ご注意）

- 株主さまの住所変更、買取請求その他各種手続きにつきましては、原則、口座を開設されている口座管理機関（証券会社等）で承ることとなっております。口座を開設されている証券会社等にお問合せください。株主名簿管理人（三菱UFJ信託銀行）ではお取り扱いできませんのでご注意ください。
- 特別口座に登録された株式に関する各種手続きにつきましては、三菱UFJ信託銀行が口座管理機関となっておりますので、上記特別口座の口座管理機関（三菱UFJ信託銀行）にお問合せください。なお、三菱UFJ信託銀行全国各支店にでもお取次ぎいたします。
- 未受領の配当金につきましては、三菱UFJ信託銀行本支店でお支払いいたします。



## 環境方針

- ①企業活動のなかで、資源の有効利用、省資源、省エネルギー、廃棄物の削減、環境に配慮した商品の提供に取り組んでいきます。
- ②環境に関する法規制および当社が受け入れを決めた要求事項を遵守します。
- ③環境保全のために必要な改善の継続と汚染の予防に努めます。
- ④この方針は、文書化して全従業員に周知徹底し、実施・維持します。
- ⑤この方針は、社内外全般に公表します。



マルヨシセンターに関する情報は、  
ホームページでご覧いただけます。

<http://ww2.maruyoshi-center.co.jp/>



株式会社 **マルヨシセンター**

# MARUYOSHI SUPER REPORT

## 第61期 報告書

2020年3月1日 ▶ 2021年2月28日

MARUYOSHI CENTER



Top Message

# 地域の皆様の食生活を より豊かに、楽しく、便利にする ライフスタイル提案型 スーパーマーケットを目指します。



代表取締役社長 佐竹 克彦

株主の皆様には、日頃より格別のご支援をたまり、誠に有難く厚く御礼申し上げます。

ここに、当社グループ第61期連結会計年度（2020年3月1日から2021年2月28日まで）の事業の概要と決算につきましてご報告申し上げます。

当連結会計年度（2020年3月1日～2021年2月28日）におけるわが国の経済は、新型コロナウイルス感染症の拡大により個人消費や企業活動が著しく制限され景気が急速に悪化いたしました。一方で、景気・経済の再興のため、「Go Toキャンペーン」などの需要喚起策により個人消費は徐々に持ち直してはいたしましたが、2021年1月には11都府県

にて2度目の緊急事態宣言が発出されるなど、新型コロナウイルス感染症の拡大は今なお終息の見通しが立っておらず、景気の先行きは不透明な状況が継続しております。

小売業界におきましても、新型コロナウイルス感染症拡大抑止のため、外出自粛要請やテレワークの推進等により、お客様の購買行動の変化による内食需要への対応、店舗における感染拡大防止策の実施等、求められるものはめまぐるしく変化しております。また、労働需要の逼迫に加え人件費関連コストの増加、さらに、企業の統合・業界再編への動きがさらに強まっており、業界を取り巻く環境は引き続き厳しさを増しております。

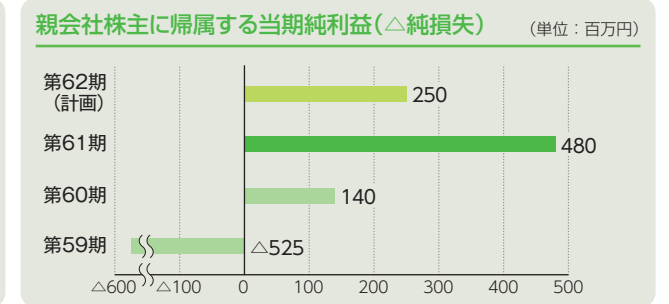
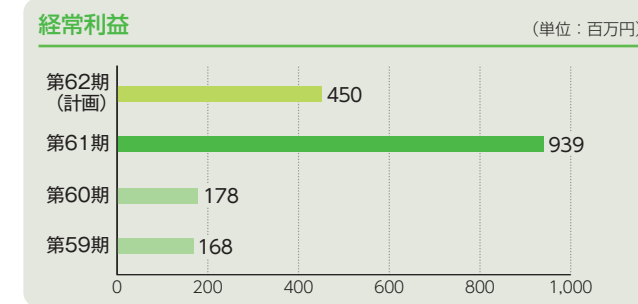
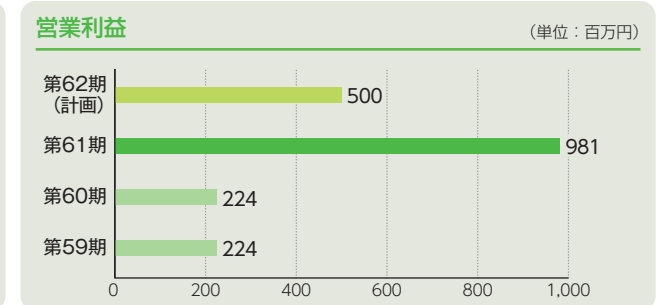
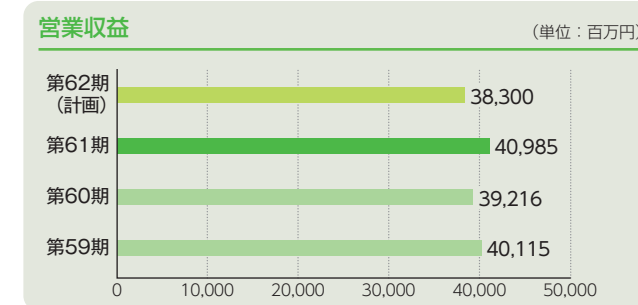
このような状況のもと、当社は基本方針を「マルヨシセンターらしさの実現」とし、経営理念である「健康とおいしさ」のキーワードに「美容」を加え、食と美をテーマとした当社独自の商品（お弁当・惣菜類等）を開発するとともに、食の簡便化、即食ニーズの高まりによる中食市場の取り込みに、また、基本の徹底「挨拶」「接客・サービス」「鮮度管理・クレンジング」「品切れさせない」を行動の基本とし、地域のお客様に喜

んでいただけるように取り組んでおります。

なお、新型コロナウイルス感染症防止対策については、店舗では、お客様に対するソーシャルディスタンスの確保、設備の消毒・清掃の強化、従業員のマスク着用、毎日の検温チェック等、お客様及び従業員の安全と健康を最優先に取り組んでおります。

2021年5月

## 財務ハイライト(連結)





## おかげさまで創業60周年を迎えました。

2021年3月、マルヨシセンターは創業60周年を迎えました。これもひとえに、皆様のご支援の賜物と心より感謝申し上げます。

60年に亘る皆様への感謝を、「ありがとうの60周年」をキーワードに、年間を通じて具現化してまいります。また、60周年記念キャンペーンとして「総額100万円分の商品券を当てよう!!」を展開するなど、「60のありがとう」と銘打ち、キャンペーンや企画をお届けしてまいります。

これまでの「健康とおいしさ」「食の安心と安全」を大切にしながら、社員一同、気持ちを新たに努めてまいりますので、今後とも変わらぬご愛顧を賜りますようお願い申し上げます。



60周年ポスター



60周年テレビCM



60周年記念  
キャンペーンチラシ



大創業祭チラシ



徳島県産ゆず果汁を  
21%使用した、  
プレミアムなゆずポン酢



徳島県産  
ゆず使用

果汁たっぷり

ゆずポン酢



《新発売》



オリジナルBOXは  
素材、製法、品質のすべてにこだわった  
マルヨシセンターのプライベートブランドです。  
日々の食卓に自信を持ってお届けします。

マルヨシセンターでは「健康とおいしさ」を第一に、お客様の声を活かした商品をラインナップし、厳選された安心・安全な素材、素材の持ち味を最大限に引き出す製法、鮮度と風味を保つ品質管理など、妥協することなくクオリティを追求し続けてまいりました。

今回、さらに高品質なプレミアムシリーズとして誕生したのが「オリジナルBOX Premium」です。吟味した厳選素材と徹底した品質管理に加え、モニターテストによるお客様からの声をもとに改良を重ね、責任をもって商品作りに反映しております。

オリジナルBOX Premium「ゆずポン酢」は、本醸造しょうゆをベースに、たっぷりの徳島県産ゆず果汁とりんご酢で仕上げました。ゆず果汁を21%使用し、爽やかな酸味と果汁感のあるポン酢です。これからも食べる楽しみが一層高まる、満足品質をお届けしてまいります。



さらにお買い求めしやすく、おいしさが充実。

## 西条店がリニューアルOPENしました。

愛媛県西条市のマルヨシセンター西条店をリニューアルし、2021年2月27日、装いも新たにオープンしました。これからもより魅力的な商品をラインナップし、サービスの充実とおお客様の満足を追求してまいります。



### 海産物コーナー

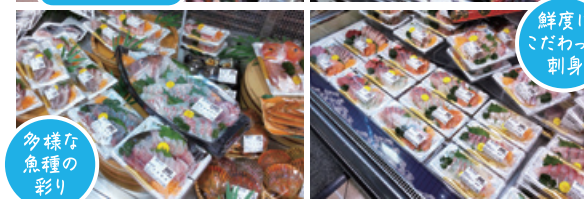
海産物コーナーがグレードアップ。魚種の豊富さと鮮度が自慢です。

まぐろ屋本舗



魚屋さんのお寿司が更に充実

鮮度にごだわった刺身



多様な魚種の彩り



### 物菜コーナー

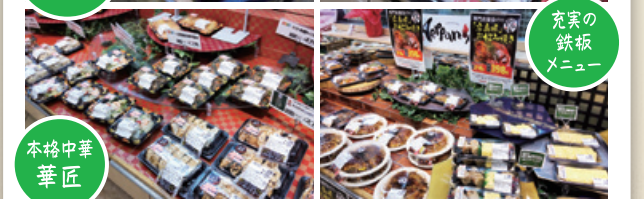
マルヨシセンターといえばお惣菜。素材と味にこだわったお惣菜の数々。

健康志向弁当 彩食兼美



新登場 魚屋さんのお惣菜

充実の鉄板メニュー



本格中華 華匠



### 青果コーナー

青果コーナーに、店内で加工された鮮度抜群の野菜サラダが登場しました。

フレッシュサラダ



### 精肉コーナー

ステーキ肉を豊富に取り揃えました。いつもより少し贅沢なディナーを是非。

種類豊富なステーキ



### ベーカリーコーナー

味もボリュームも大満足の100円ベーカリーが登場しました。

これで100円。 明太子フランス



### ご当地名産品コーナー

地元の和菓子や銘菓、地酒をラインナップしました。

散郷の銘菓

愛媛の地酒



地元の和菓子



● 連結貸借対照表

(単位：千円)

| 科目           | 当期末<br>(2021年2月28日現在) | 前期末<br>(2020年2月29日現在) |
|--------------|-----------------------|-----------------------|
| <b>資産の部</b>  |                       |                       |
| 流動資産         | 4,641,569             | 3,576,698             |
| 固定資産         | 13,482,084            | 14,083,996            |
| 有形固定資産       | 11,408,934            | 11,808,486            |
| 無形固定資産       | 371,994               | 535,381               |
| 投資その他の資産     | 1,701,155             | 1,740,128             |
| 繰延資産         | 6,375                 | 6,114                 |
| 資産合計         | 18,130,028            | 17,666,809            |
| <b>負債の部</b>  |                       |                       |
| 流動負債         | 7,429,689             | 7,152,160             |
| 固定負債         | 8,127,595             | 8,461,812             |
| 負債合計         | 15,557,284            | 15,613,973            |
| <b>純資産の部</b> |                       |                       |
| 株主資本         | 2,386,913             | 1,934,605             |
| 資本金          | 1,077,998             | 1,077,998             |
| 資本剰余金        | 514,827               | 514,827               |
| 利益剰余金        | 818,830               | 366,522               |
| 自己株式         | △ 24,743              | △ 24,743              |
| その他の包括利益累計額  | 29,234                | △ 32,858              |
| その他有価証券評価差額金 | △ 17,283              | △ 33,555              |
| 退職給付に係る調整累計額 | 46,517                | 696                   |
| 非支配株主持分      | 156,596               | 151,089               |
| 純資産合計        | 2,572,744             | 2,052,836             |
| 負債及び純資産合計    | 18,130,028            | 17,666,809            |

(注) 記載金額は、千円未満を切り捨てて表示しております。

● 連結損益計算書

(単位：千円)

| 科目                  | 当期<br>(2020年3月1日から<br>2021年2月28日まで) | 前期<br>(2019年3月1日から<br>2020年2月29日まで) |
|---------------------|-------------------------------------|-------------------------------------|
| 売上高                 | 39,704,295                          | 37,945,641                          |
| 売上原価                | 29,635,605                          | 28,521,742                          |
| 売上総利益               | 10,068,689                          | 9,423,898                           |
| その他営業収入             | 1,281,548                           | 1,270,470                           |
| 営業総利益               | 11,350,237                          | 10,694,368                          |
| 販売費及び一般管理費          | 10,368,910                          | 10,469,968                          |
| 営業利益                | 981,326                             | 224,399                             |
| 営業外収益               | 36,174                              | 41,558                              |
| 営業外費用               | 77,767                              | 87,082                              |
| 経常利益                | 939,734                             | 178,875                             |
| 特別利益                | 117,025                             | 179,989                             |
| 特別損失                | 341,849                             | 104,143                             |
| 税金等調整前当期純利益         | 714,910                             | 254,721                             |
| 法人税、住民税及び事業税        | 232,733                             | 38,510                              |
| 法人税等調整額             | △ 3,675                             | 63,138                              |
| 当期純利益               | 485,852                             | 153,073                             |
| 非支配株主に帰属する<br>当期純利益 | 5,496                               | 13,067                              |
| 親会社株主に帰属する<br>当期純利益 | 480,355                             | 140,005                             |

(注) 記載金額は、千円未満を切り捨てて表示しております。

● 連結キャッシュ・フロー計算書

(単位：千円)

| 科目                   | 当期<br>(2020年3月1日から<br>2021年2月28日まで) | 前期<br>(2019年3月1日から<br>2020年2月29日まで) |
|----------------------|-------------------------------------|-------------------------------------|
| 営業活動によるキャッシュ・フロー     | 1,672,881                           | 1,985,592                           |
| 投資活動によるキャッシュ・フロー     | △ 144,066                           | △ 381,785                           |
| 財務活動によるキャッシュ・フロー     | △ 351,380                           | △ 1,117,778                         |
| 現金及び現金同等物の増減額 (△は減少) | 1,177,434                           | 486,028                             |
| 現金及び現金同等物の期首残高       | 1,453,141                           | 967,113                             |
| 現金及び現金同等物の期末残高       | 2,630,576                           | 1,453,141                           |

(注) 記載金額は、千円未満を切り捨てて表示しております。

● 連結株主資本等変動計算書 (2020年3月1日から2021年2月28日まで)

(単位：千円)

| 科目                                 | 株主資本      |         |          |          |           | その他の包括利益累計額      |                  |                   | 非支配株主持分 | 純資産合計     |
|------------------------------------|-----------|---------|----------|----------|-----------|------------------|------------------|-------------------|---------|-----------|
|                                    | 資本金       | 資本剰余金   | 利益剰余金    | 自己株式     | 株主資本合計    | その他有価証券<br>評価差額金 | 退職給付に係る<br>調整累計額 | その他の包括利益<br>累計額合計 |         |           |
| 当期首残高                              | 1,077,998 | 514,827 | 366,522  | △ 24,743 | 1,934,605 | △ 33,555         | 696              | △ 32,858          | 151,089 | 2,052,836 |
| 連結会計年度中の<br>変動額                    |           |         |          |          |           |                  |                  |                   |         |           |
| 剰余金の配当                             |           |         | △ 28,048 |          | △ 28,048  |                  |                  |                   |         | △ 28,048  |
| 親会社株主に帰属する<br>当期純利益                |           |         | 480,355  |          | 480,355   |                  |                  |                   |         | 480,355   |
| 株主資本以外の項目の<br>連結会計年度中の<br>変動額 (純額) |           |         |          |          |           | 16,272           | 45,821           | 62,093            | 5,506   | 67,600    |
| 連結会計年度中の<br>変動額合計                  | -         | -       | 452,307  | -        | 452,307   | 16,272           | 45,821           | 62,093            | 5,506   | 519,907   |
| 当期末残高                              | 1,077,998 | 514,827 | 818,830  | △ 24,743 | 2,386,913 | △ 17,283         | 46,517           | 29,234            | 156,596 | 2,572,744 |

(注) 記載金額は、千円未満を切り捨てて表示しております。

●株式の状況

(2021年2月28日現在)

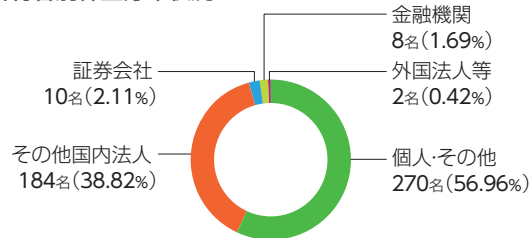
|             |            |
|-------------|------------|
| 1) 発行可能株式総数 | 2,175,000株 |
| 2) 発行済株式の総数 | 934,999株   |
| 3) 株主数      | 474名       |

▶大株主(上位10名)

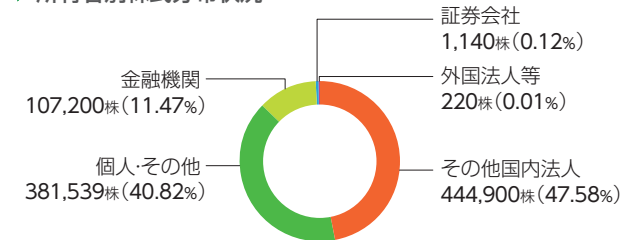
| 株主名            | 株式数(株)  | 持株比率(%) |
|----------------|---------|---------|
| 株式会社 イズミ       | 185,200 | 19.81   |
| 佐竹 睦子          | 92,500  | 9.89    |
| マルヨシセンター取引先持株会 | 75,900  | 8.12    |
| 有限会社 佐竹興産      | 49,900  | 5.34    |
| 株式会社 百十四銀行     | 37,900  | 4.05    |
| 株式会社 阿波銀行      | 37,900  | 4.05    |
| マルヨシセンター従業員持株会 | 27,439  | 2.93    |
| 佐竹 克彦          | 26,000  | 2.78    |
| ロージー 美佳        | 17,000  | 1.82    |
| 黒田 真由美         | 11,400  | 1.22    |

(注) 持株比率は自己株式(63株)を控除して計算しております。

▶所有者別株主分布状況



▶所有者別株式分布状況



●会社概要

(2021年2月28日現在)

|        |                                    |
|--------|------------------------------------|
| 社名     | 株式会社マルヨシセンター                       |
| 設立     | 1961年3月                            |
| 本店の所在地 | 香川県高松市国分寺町国分367番地1                 |
| 資本金    | 1,077,998千円                        |
| 事業内容   | スーパーマーケットおよびレストラン                  |
| 店舗数    | スーパーマーケット35店舗<br>レストラン1店舗          |
| 従業員数   | 430名<br>(ほか、パートタイマー1,170名 [8時間換算]) |

●取締役・監査役

(2021年5月27日現在)

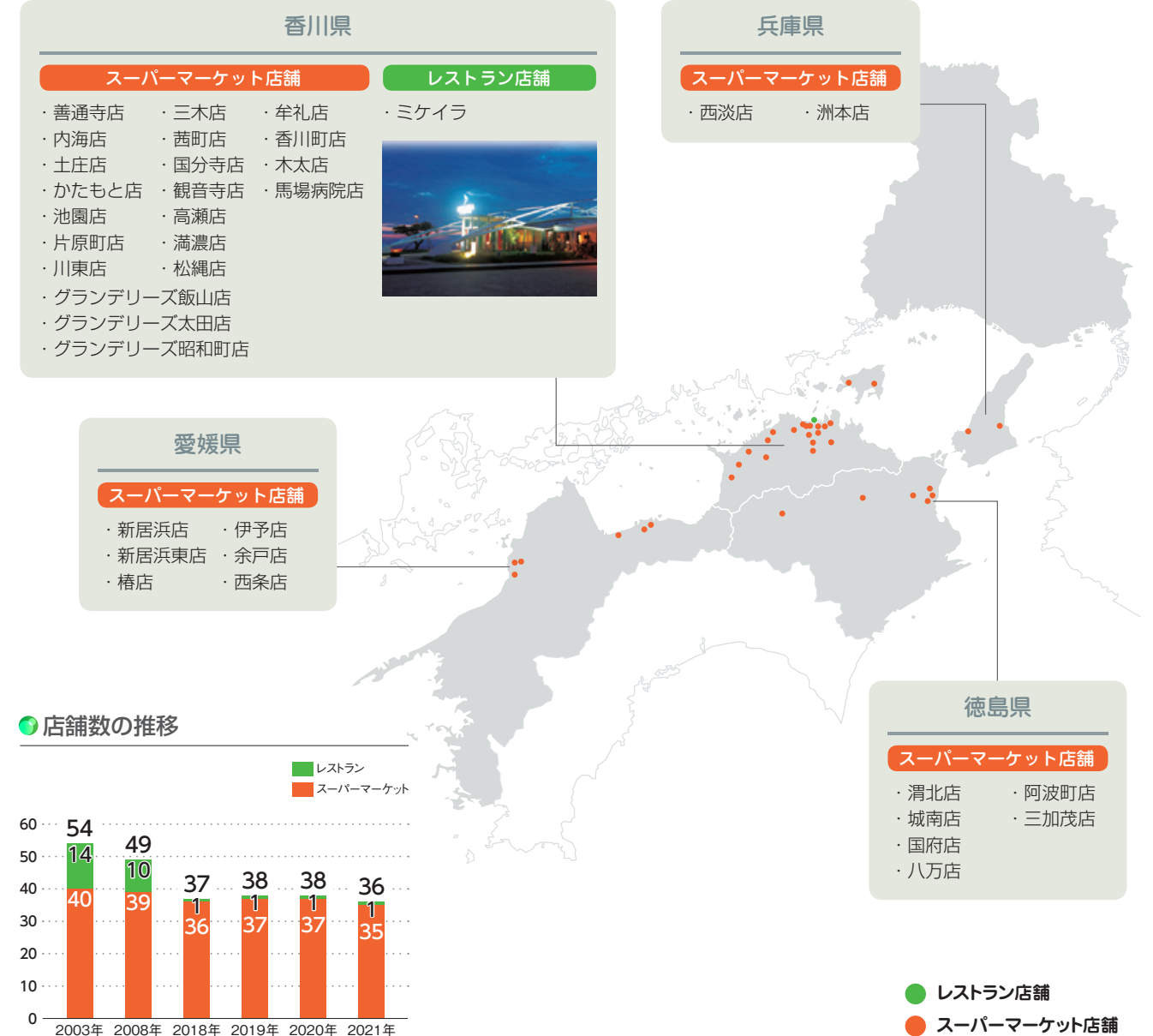
|         |         |
|---------|---------|
| 代表取締役社長 | 佐竹 克彦   |
| 取締役副社長  | 伊東 栄治   |
| 取締役副社長  | 加藤 宏道   |
| 取締役     | 小笠原 将仁  |
| 取締役     | 大下 秀樹   |
| 常任監査役   | 大西 としひろ |
| 監査役     | 五十嵐 まさ昭 |
| 監査役     | 川原 しょうじ |

(注) 大下秀樹は社外取締役、五十嵐正昭および川原祥次は社外監査役であります。

●会計監査人

太陽有限責任監査法人

(2021年2月28日現在)



●店舗数の推移

